

CHECKLIST



GROUP A

Aquest document complementa la Guia de Mostreig de Plastic Pirates. En concret, sintetitza la informació més important de les pàgines 16 i 17, on s'explica el mètode de mostreig del Grup A. Si us plau, llegiu primer la Guia de Mostreig i posteriorment, feu servir aquest document per repassar el més important a tenir en compte:

L'objectiu del Grup A és identificar la quantitat de macroplastics al llarg de les riberes dels rius europeus. A la ribera del riu, distingim tres zones diferents:

Zona A: 0-5 m del riu, la vora de riu que està en contacte regular amb el riu.

Zona B: 5 - 15 m del riu, el marge que està en contacte ocasional amb el riu.

Zona C: 15 – 20 m del riu, la resta de la plana al·luvial que mai està en contacte amb l'aigua.

A cada zona al llarg del tram seleccionat, s'identifiquen tres circumferències per realitzar el mostreig (9 circumferències en total). És possible que no es puguin fer les 9 circumferències degut per exemple a la presència d'obstacles o pendents pronunciades. En aquest cas, els grups haurien d'intentar tenir tres circumferències en la mateixa zona. (p. ex. Tenir 3 punts a la Zona A és preferible que tenir 3 punts entre les Zones A, B i C).

MATERIALS

- Un pal d'aproximadament 50 cm de llarg
- Tros de fil o corda per marcar la circumferència d'1.5 m de llarg
- Pedres o objectes semblants per marcar la circumferència
- Càmera o telèfon intel·ligent
- Papers i un retolador gruixut
- Un drap blanc
- Cinta mètrica
- 9 bosses de la brossa (per recollir els residus trobats a cada circumferència i comptar-ho després a l'aula, si no és possible fer-ho al camp)
- Guants de treball

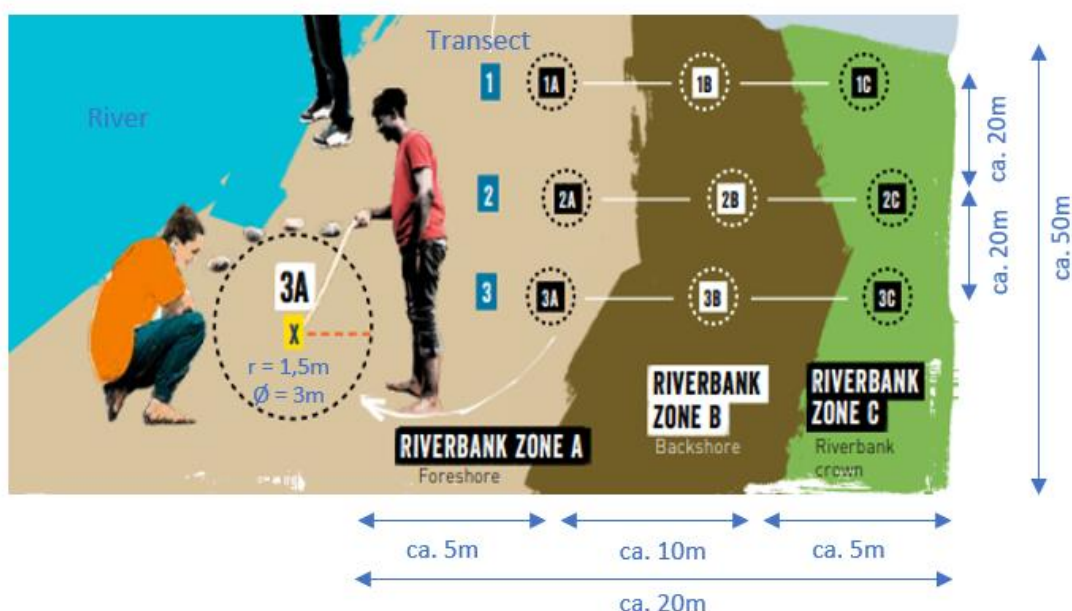


METODOLOGIA

Identifiqueu un tram de 50 m al llarg del riu i creeu 3 zones paral·leles a aquest tal i com s'indica a la figura:

- Zona A: 0 - 5 m,
- Zona B: 5 - 15 m,
- Zona C: 15 - 20 m.

Marqueu un transecte, una línia invisible, que vagi des de la vora del riu fins a la part més allunyada de la ribera, passant per les tres zones, en perpendicular al riu. Al llarg d'aquest transecte, determineu un punt de mostreig a cadascuna de les tres zones. Definiu, en cadascun d'aquests punts de mostreig, una circumferència d'1.5 m de radi utilitzant el pal i la corda. Assegureu-vos que els cercles estiguin a una distància aproximadament de 20 m entre ells. Feu el mateix en dos transectes més al llarg del tram del riu.



Recolliu els residus presents a l'interior de cada circumferència. Per cada circumferència:

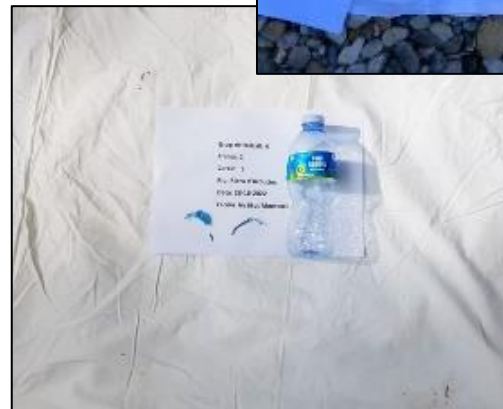
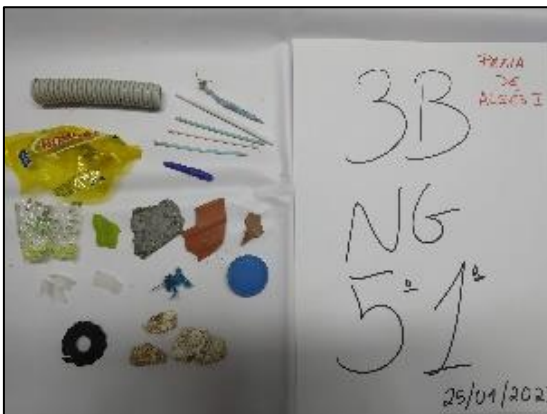
- Recolliu els residus, no les restes vegetals
- Poseu tots els residus recollits al drap blanc
- Compteu tots els residus del drap blanc
- En el mateix drap, poseu un paper amb el nom del grup o centre, el codi del transecte (1, 2 o 3) i la circumferència (A, B o C), i la data de mostreig.
- Feu una foto del drap blanc, els residus i el paper (encara que no hi hagi cap residu).
- Anoteu els resultats.

PICTURE TAKING - EXAMPLES

Les fotos seran utilitzades pels investigadors del projecte per poder verificar les dades recollides, i posteriorment analitzar-les. La verificació consisteix en comptar cadascun dels residus que heu recollit i que apareixen a les vostres fotografies. Per tant, per poder validar correctament les vostres dades, és important que els residus apareguin separats i clarament a les fotografies. És molt important que les fotografies estiguin ben fetes.

Examples of good pictures:

- Fons clar (drap blanc o paper)
- Identificació clara de cada fotografia amb un paper on apareixen les dades del grup, codi del cercle (número del transecte + lletra de la zona, p.ex. 1A) i la data de mostreig.
- Els residus estan separats entre sí, de manera que es poden identificar i comptar fàcilment.



Exemples de fotos que no permeten validar les dades:

- Acumulació de residus, impossible d'identificar i comptar.
- Identificació del grup (nom i data de mostreig) o del punt de mostreig incomplet.



RECOLLIDA DE DADES

Introduïu les dades recollides durant el mostreig sobre la quantitat i classificació dels residus identificats a la pàgina 28 de la Guia de Mostreig.

Si us plau, ompliu tots els camps que apareixen a la taula de resultats. Si no hi ha residus en una circumferència, introduïu 0.

A continuació, pugeu les dades obtingudes utilitzant el formulari disponible a la pàgina web del projecte (<https://www.plastic-pirates.eu/at/results/data-upload>). Un cop les dades estiguin disponibles, l'equip d'investigadors de Plastic Pirates podrà verificar i avaluar les dades.

	Transect 1			Transect 2			Transect 3			Total waste types
	Sampling point A	Sampling point B	Sampling point C	Sampling point A	Sampling point B	Sampling point C	Sampling point A	Sampling point B	Sampling point C	
Paper										
Cigarette butts										
Plastic										
Metal										
Glass										
Food leftovers										
Other waste										
Total of each station										
Per m ²										*

* To calculate the total amount of waste per m², divide the total amount of waste by the total area of all stations you have examined. If you have done all 9 stations, then you have to divide the sum of the waste parts of all stations by the total area (63m²).

Average waste per m ² in each riverside zone:	foreshore	backshore	riverbank crown
	$\left(\frac{\text{Sum of the waste parts of station A}}{\text{Investigated area of station A}} \right)$	$\left(\frac{\text{Sum of the waste parts of station B}}{\text{Investigated area of station B}} \right)$	$\left(\frac{\text{Sum of the waste parts of station C}}{\text{Investigated area of station C}} \right)$



Alguna pregunta més?
Consulteu el vídeo explicatiu del mostreig.

[Videos | Plastic Pirates \(plastic-pirates.eu\)](https://www.plastic-pirates.eu)